



**КОМИТЕТ ИМУЩЕСТВЕННЫХ ОТНОШЕНИЙ  
АДМИНИСТРАЦИИ ПЕРМСКОГО МУНИЦИПАЛЬНОГО РАЙОНА**

**РЕШЕНИЕ**

о размещении объектов № 255

Пермский край  
Пермский район

13.04.2020

Комитет имущественных отношений администрации Пермского муниципального района разрешает Открытому акционерному обществу «Межрегиональная распределительная сетевая компания Урала» (ИНН 6671163413, ОГРН 1056604000970, почтовый адрес: 614016, г. Пермь, ул. Камчатовская, 26)

размещение объекта «Строительство ВЛ 0,4 кВ. Реконструкция РУ 0,4 кВ ТП-43410, ВЛ 0,4 кВ Поселок для электроснабжения села Култаево (4500054469)»

на землях государственная собственность на которые не разграничена

на срок бессрочно

Местоположение: Пермский край, Пермский район, Култаевское с/п, с. Култаево

Приложение: схема предполагаемых к использованию земель или части земельного участка.

Председатель комитета  
имущественных отношений  
администрации Пермского  
муниципального района

(подпись, печать)

Г.В. Мюресов



Схема предполагаемых к использованию земель или части земельного участка

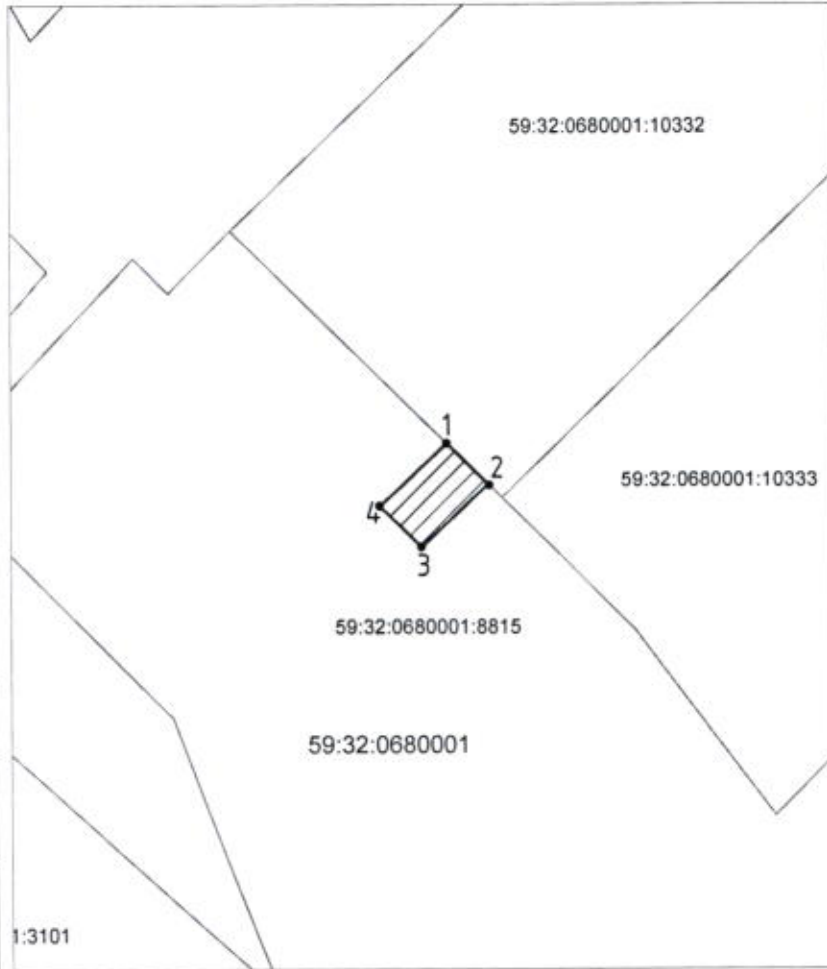
Объект : «Строительство ВЛ 0,4 кВ. Реконструкция РУ 0,4 кВ ТП-43410, ВЛ 0,4 кВ Поселок для электроснабжения села Култаево (4500054469)».

Площадь земель: 25,23 кв.м.

Местоположение объекта: Пермский край, Пермский район, Култаевское с/п, с. Култаево.

Категория земель: Земли населенных пунктов.

Вид разрешенного использования:



Каталог координат (Система координат МСК-59)		
№	X	Y
1	504786.43	2213488.70
2	504783.62	2213491.55
3	504779.32	2213486.96
4	504782.10	2213484.08

М 1:500

Условные обозначения:



- граница земель, предполагаемых к использованию

- граница кадастрового квартала



- граница смежного земельного участка

59:01:0680001:8815 - кадастровый номер земельного участка

59:01:0680001 - кадастровый номер кадастрового квартала

•1 - характерная точка границы, сведения о которой позволяют однозначно определить ее положение на местности

Описание границ смежных землепользователей

от 1 точки до 2 точки - земельный участок с кадастровым номером 59 32 0680001 10332;

от 2 точки до 4 точки - земельный участок с кадастровым номером 59 32 0680001 8815,

от 4 точки до 1 точки - земельный участок с кадастровым номером 59 32 0680001 8815

Заявитель: \_\_\_\_\_

Азманов В.В. (По доверенности № ПЭ-415-2020)

(подпись, расшифровка подписи)

Верно

Согласовано

Взам. инв. №

Подп. и дата

Инв. № подл.